



Tablas Corticales TISSUM

Las primeras de elaboración nacional.

Matriz ósea esponjosa extracelular de origen porcino para regeneración tisular guiada.

Las Tablas Corticales TISSUM son el primer producto de origen nacional de este tipo, un biomaterial osteocompatible que establece una estructura de contención para la colocación posterior de relleno óseo.

Las Tablas son un tipo de xenoinjerto de características similares al tejido óseo de origen humano con una alta tasa de regeneración ósea utilizadas principalmente en la Técnica de Encofrado o Khoury como andamio estructural en casos de pérdida de una o más paredes óseas o reconstrucción de suelo orbital.

Este biomaterial rígido permite ser cortado para adaptarse al sitio de cirugía y no necesita hidratación previa.

La técnica, además, puede complementarse con el uso de la Membrana de Colágeno TISSUM® que servirá como barrera de protección para el proceso de regeneración.

COMPOSICIÓN

100% hueso cortical de origen porcino.
Producto autorizado por A.N.M.A.T. PM-2312-2

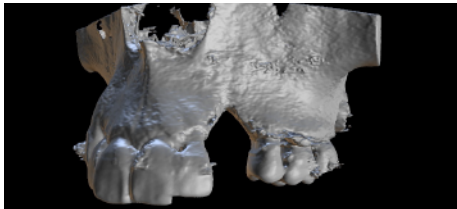
APLICACIONES CLÍNICAS

Son recomendadas para la Técnica de Encofrado o Khoury, aplicada en casos de deficiencia ósea severa en el área maxilofacial.

CARACTERÍSTICAS Y PROPIEDADES

- Biocompatible
- Reabsorción e integración ósea
- Rígida
- Estéril
- Osteoconducción

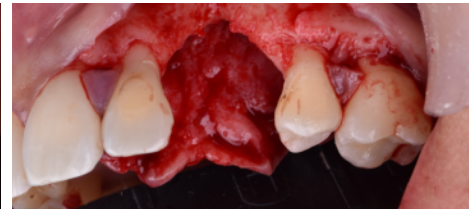
CASO CLÍNICO



1. Estudio tomográfico previo



2. Fotografía intraoral previa



3. Elevación de Tejido Gingival



4. Colocación de Tablas Corticales TISSUM



5. Relleno con Matriz Ósea Colagenada e Hidroxiapatita TISSUM



6. Aplicación de Membrana de Colágeno TISSUM



Código	Presentación	Detalle
185 CORT TC 2	Tabla cortical	10 x 10 x 1 mm
188 CORT TC 5	Tabla cortical	20 x 10 x 1 mm

